

# easy | 9/14

einfach zu verkaufen  
leicht zu entnehmen



-  Abgabe bei 90 cm
-  22" Touchscreen
-  9/14 modulare Bahnen pro Regal
-  Integration von Zahlungssystemen
-  durchbruchhemmendes Glas
-  LED-Innenbeleuchtung
-  Automatische Öffnung
-  Interner Lift

## EASY 9

Satellitenmodul (max.4)



## EASY 14

Satellitenmodul (max.4)



■ Produkt Fenster ■ Touchscreen ■ Ausgabzone

## TECHNISCHEN DATEN

- Verstärkter Entnahmefach
- Gas-athermisches, bruchsicheres Glas
- Konsole mit unabhängiger Öffnung
- Monitor 22" HD
- Quad-Core-Industriecomputer
- LED-Beleuchtung
- Konfiguration der in Höhe, Tiefe und Anzahl der Auswahlmöglichkeiten verstellbaren Ebenen
- Verstärkte Konsolenschlösser
- Selbstdiagnostisches Fehlersuchsystem
- Multi-Control-Elektronik serienmässig
- System zur Datenverwaltung und statistischen Anzeige
- Temperaturkontrolle mit Aufzeichnung und Überwachung

## OPTIONALES

- Kartenleser für Kreditkarten und Twint
- Münzenleser mit Röhrensystem
- Abdeckung von aussen
- GSM-Datenverwaltung
- Gruppe von Kühlgeräten
- System zur Verwaltung variabler Gewichte
- Artikelerfassung mittels Barcodes
- Grafische Anpassung
- RFID Treuekarte System
- Alterskontrolle
- Schutztür aus Lexan



## ABHOLBEREICH GERÄUMIG UND BEQUEM

Der Abholbereich der Easy-Linie befindet sich in einer Höhe von 90 cm über dem Boden. Zudem öffnet und schliesst sich das Abholfenster automatisch.

## FÖRDERBAND IM LIFT

Unser Lift wurde speziell dafür entwickelt, Produkte besonders schonend zu transportieren. Ein Förderband im Inneren des Lifts bewegt die Waren sanft und sicher.

## TOUCHSCREEN 22"

Dank des 22-Zoll-Touchscreens können Kunden die Produkte direkt auf dem Bildschirm ansehen und auswählen, wobei sie die Möglichkeit haben, die Produktbeschreibung und die Inhaltsstoffe zu lesen.

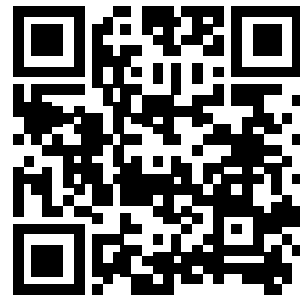
Für jedes Produkt besteht ausserdem die Möglichkeit, bis zu 4 Fotos und ein Video hinzuzufügen.

## SATELLITENMODUL

Das Satellitenmodul wird vom Hauptautomaten, dem sogenannten Master, gesteuert. Das Satellitenmodul ist eine eigenständige Magex-Maschine, jedoch ohne die Kontrollkonsole mit Touchscreen.

Ein ganzer Raum kann in ein automatisiertes Geschäft verwandelt werden, indem Master-Automaten mit ihren Satelliten-Modulen kombiniert werden.

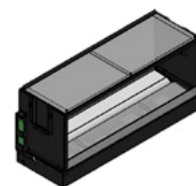
| EASY                           | 9                      | 14                     |
|--------------------------------|------------------------|------------------------|
| breite                         | 1421 mm                | 1841 mm                |
| höhe<br>(mit Kühlaggregat)     | 1992 mm<br>(2292mm)    | 1989 mm<br>(2289mm)    |
| tiefe                          | 883 mm                 | 985mm                  |
| Ausgabe-Zone                   | 610 x 210 mm           | 937 x 210 mm           |
| maximale Anzahl von<br>Regalen | 8                      | 8                      |
| Bahnen pro Regal               | 9                      | 14                     |
| Stromversorgung                | 230V/50Hz<br>110V/60Hz | 230V/50Hz<br>110V/60Hz |
| Stromverbrauch                 | 600W                   | 660W                   |
| Gewicht                        | 450 Kg                 | 730 Kg                 |



Video



Lift Easy 9  
756 x 270 mm



Lift Easy 14  
938 x 223 mm

